

BOLETIM EPIDEMIOLÓGICO

COVID-19: Doença causada pelo coronavírus – 19

25 de novembro de 2020 - 10:00



CENÁRIO EM MINAS GERAIS COVID-19 Coronavírus

TOTAL DE CASOS CONFIRMADOS

403.542

CASOS EM ACOMPANHAMENTO

22.974

CASOS RECUPERADOS

370.710

ÓBITOS CONFIRMADOS

9.858

Fonte: Painel COVID-19 MG/Sala de Situação/SubVS/SES/MG. Dados parciais, sujeitos a alterações. Atualizado em 25/11/2020.

TOTAL DE CASOS CONFIRMADOS: soma dos casos confirmados que não evoluíram para óbito e dos óbitos confirmados por COVID-19.
CASOS RECUPERADOS: casos confirmados de COVID-19 que receberam alta hospitalar e/ou cumpriram isolamento domiciliar de 10 dias E estão há 72h assintomáticos (sem a utilização de medicamentos sintomáticos) E sem intercorrências.
CASOS EM ACOMPANHAMENTO: casos confirmados de COVID-19 que não evoluíram para óbito, cuja condição clínica permanece sendo acompanhada ou aguarda atualização pelos municípios.
ÓBITOS CONFIRMADOS: óbitos confirmados para COVID-19.



Nº DE CASOS CONFIRMADOS NAS ÚLTIMAS 24H

4.006



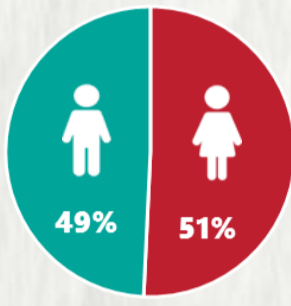
Nº DE ÓBITOS CONFIRMADOS NAS ÚLTIMAS 24H

54

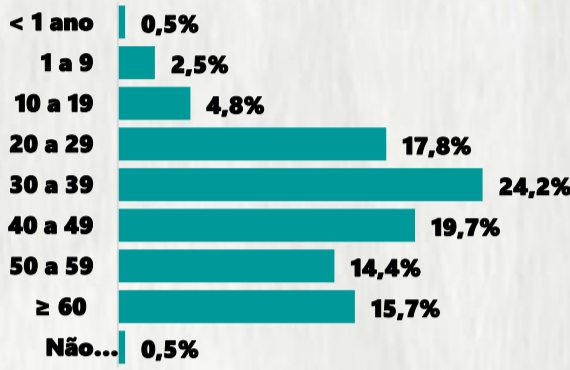
Observação: o "número de casos e óbitos confirmados nas últimas 24h" pode não retratar a ocorrência de novos casos no período, mas o total de casos notificados à SES/MG nas últimas 24h.

1 PERFIL EPIDEMIOLÓGICO DOS CASOS CONFIRMADOS DE COVID-19 QUE NÃO EVOLUÍRAM PARA ÓBITO, MG, 2020

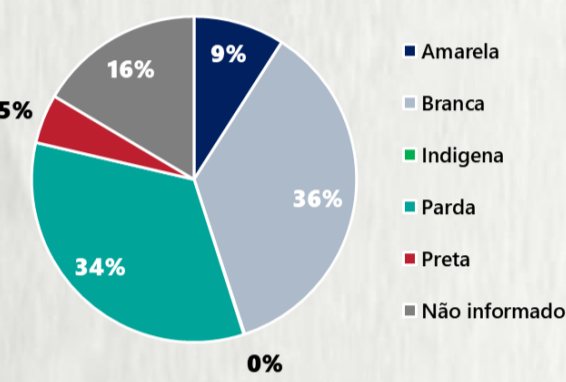
POR SEXO



POR FAIXA ETÁRIA



RAÇA/COR



Média de idade dos casos confirmados: 42 anos

COMORBIDADE *

SIM 7% NÃO 8% N.I. 85%

*Dados parciais, aguardando atualização dos municípios. N.I.: Não informado

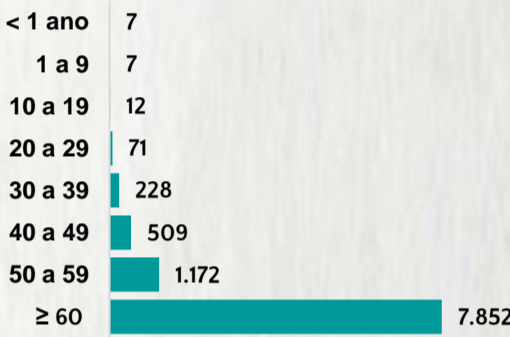
Fonte: Sala de Situação/SubVS/SES-MG; E-SUS VE; SIVEP-Gripe. Dados parciais, sujeitos a alterações. Atualizado em 25/11/2020.

2 PERFIL EPIDEMIOLÓGICO DOS ÓBITOS CONFIRMADOS DE COVID-19, MG, 2020

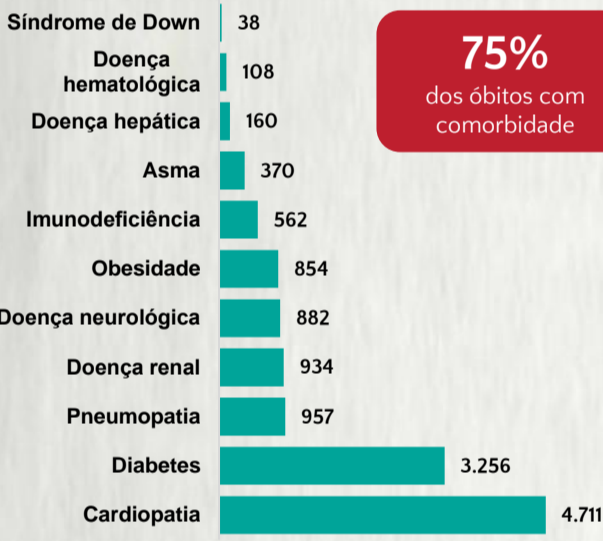
POR SEXO



POR FAIXA ETÁRIA



COMORBIDADE *

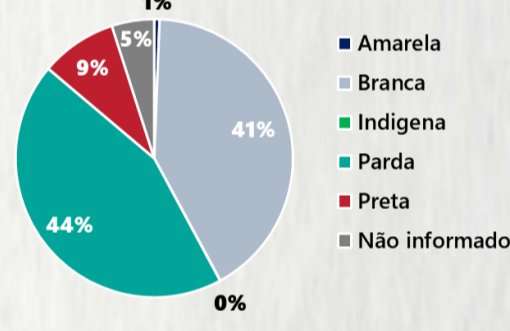


75% dos óbitos com comorbidade

Média de idade dos óbitos confirmados*: 71 anos

80% com 60 anos ou mais

RAÇA/COR



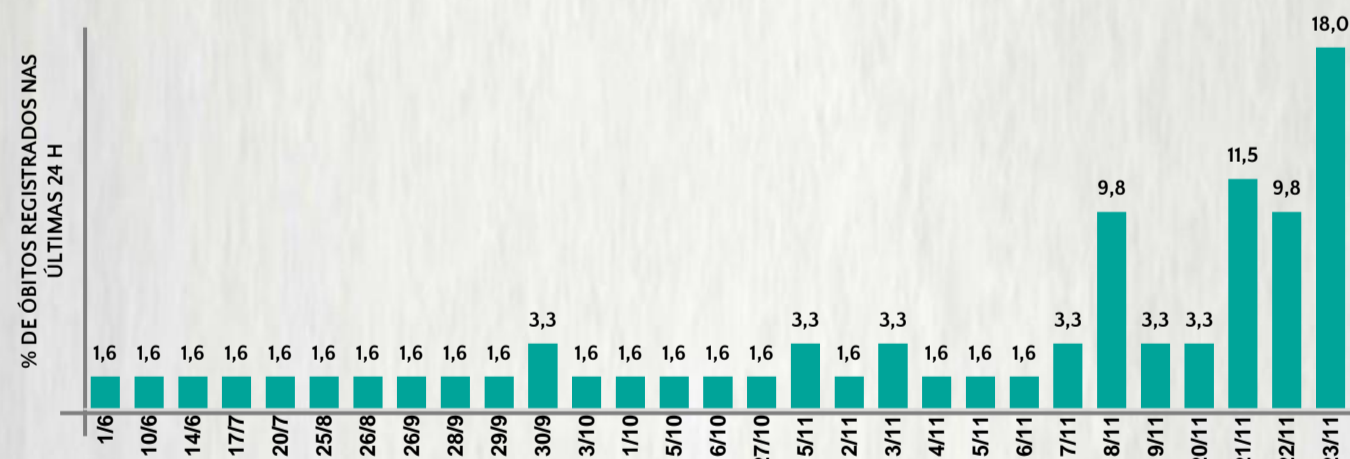
Nº DE MUNICÍPIOS COM ÓBITO



LETALIDADE

2,4%

ÓBITOS REGISTRADOS NAS ÚLTIMAS 24 HORAS, POR DATA DE OCORRÊNCIA



*O aumento no número de óbitos registrados nas últimas 24h pode não representar um aumento na transmissão, mas a qualificação do sistema de informação, com encerramento de óbitos ocorridos anteriormente e que estavam em investigação.

Fonte: SIVEP-Gripe. Sala de Situação/SubVS/SES-MG. Dados parciais, sujeitos a alterações. Atualizado em 25/11/2020.

3 DADOS DE HOSPITALIZAÇÃO E ISOLAMENTO DOMICILIAR DOS CASOS CONFIRMADOS DE COVID-19, MG, 2020



INTERNADOS*

38.892



ISOLAMENTO DOMICILIAR

364.650

*Casos confirmados de COVID-19 que precisaram de internação hospitalar na rede pública ou privada de Minas Gerais. Dados cumulativos, registrados desde o início da pandemia.

Fonte: Painel COVID-19 MG/Sala de Situação/SubVS/SES/MG. Dados parciais, sujeitos a alterações. Atualizado em 25/11/2020.

4 NÚMERO DE HOSPITALIZAÇÕES POR SÍNDROME RESPIRATÓRIA AGUDA GRAVE (SRAG) SEGUNDO SEMANA EPIDEMIOLÓGICA (SE) DE INÍCIO DE SINTOMAS, MG, 19 E 2020



Fonte: SIVEP-Gripe. Dados parciais, sujeitos a alterações. Atualizado em 25/11/2020.

5 DADOS LABORATORIAIS DE COVID-19, REDE PÚBLICA, MINAS GERAIS, 2020



* Não apresentaram resultado que pode ser concluído como positivo ou negativo.

Fonte: GAL/FUNED. COES MINAS/COVID-19/SESMG. Dados parciais, sujeitos a alterações. Atualizado em 25/11/2020.

BOLETIM EPIDEMIOLÓGICO

COVID-19: Doença causada pelo coronavírus – 19

25 de novembro de 2020 – 10:00



6 DISTRIBUIÇÃO DE CASOS E ÓBITOS CONFIRMADOS DA COVID-19 SEGUNDO LOCAL DE RESIDÊNCIA, MINAS GERAIS, 2020

LOCAL DE RESIDÊNCIA	CASOS*	ÓBITOS	LOCAL DE RESIDÊNCIA	CASOS*	ÓBITOS
Abadia dos Dourados	103	1	Careaçu	162	3
Abaeté	104	3	Carlos Chagas	447	6
Abre Campo	125	1	Carmésia	12	-
Acaiaca	62	2	Carmo da Cachoeira	71	-
Açucena	118	4	Carmo da Mata	34	1
Água Boa	68	1	Carmo de Minas	150	3
Água Comprida	23	-	Carmo do Cajuru	127	7
Aguanil	94	3	Carmo do Paranaíba	340	9
Águas Formosas	326	8	Carmo do Rio Claro	84	4
Águas Vermelhas	78	1	Carmópolis de Minas	333	9
Aimorés	461	8	Carneirinho	171	2
Aiuruoca	16	4	Carrancas	29	1
Alagoa	28	-	Carvalhópolis	29	1
Albertina	47	4	Carvalhos	31	-
Além Paraíba	606	19	Casa Grande	1	1
Alfenas	2144	59	Cascalho Rico	25	1
Alfredo Vasconcelos	19	1	Cássia	205	5
Almenara	927	11	Cataguases	898	45
Alpercata	198	7	Catas Altas	80	2
Alpinópolis	132	4	Catas Altas da Noruega	18	-
Alterosa	26	2	Catuji	98	-
Alto Caparaó	44	1	Catuti	17	1
Alto Jequitibá	113	4	Caxambu	232	5
Alto Rio Doce	80	2	Cedro do Abaeté	-	-
Alvarenga	135	1	Central de Minas	118	5
Alvinópolis	75	1	Centralina	220	4
Alvorada de Minas	59	1	Chácara	32	-
Amparo do Serra	12	1	Chalé	176	6
Andradas	533	18	Chapada do Norte	5	-
Andrelândia	70	-	Chapada Gaúcha	77	-
Angelândia	19	-	Chiador	94	1
Antônio Carlos	76	2	Cipotânea	26	1
Antônio Dias	120	4	Claraval	53	1
Antônio Prado de Minas	12	1	Claro dos Poções	48	2
Araçá	5	-	Cláudio	500	8
Aracitaba	8	1	Coimbra	56	-
Araçuaí	135	2	Coluna	39	1
Araguari	4562	103	Comendador Gomes	167	1
Arantina	20	2	Comercinho	38	1
Araponga	6	-	Conceição da Aparecida	39	3
Araporã	966	9	Conceição da Barra de Minas	54	-
Arapuá	37	-	Conceição das Alagoas	1019	27
Araújos	88	1	Conceição das Pedras	30	-
Araxá	2774	40	Conceição de Ipanema	57	1
Arceburgo	116	2	Conceição do Mato Dentro	788	2
Arcos	608	15	Conceição do Pará	65	3
Areado	24	3	Conceição do Rio Verde	55	1
Argirita	75	3	Conceição dos Ouros	125	6
Aricanduva	3	-	Cônego Marinho	9	-
Arinos	127	3	Confins	62	1
Astolfo Dutra	298	4	Congonhal	205	3
Ataléia	191	4	Congonhas	1639	16
Augusto de Lima	40	-	Congonhas do Norte	38	-
Baependi	163	6	Conquista	208	5
Baldim	125	5	Conselheiro Lafaiete	1514	19
Bambuí	85	1	Conselheiro Pena	382	4
Bandeira	200	1	Consolação	9	-
Bandeira do Sul	53	1	Contagem	10437	444
Barão de Cocais	865	6	Coqueiral	50	1
Barão de Monte Alto	62	3	Coração de Jesus	129	1
Barbacena	1205	23	Cordisburgo	61	2
Barra Longa	91	-	Cordislândia	48	-
Barroso	198	2	Corinto	272	6
Bela Vista de Minas	112	1	Coroaci	93	2
Belmiro Braga	25	3	Coromandel	272	5
Belo Horizonte	51496	1619	Coronel Fabriciano	4402	87
Belo Oriente	811	12	Coronel Murta	1	-
Belo Vale	105	3	Coronel Pacheco	59	2
Berilo	6	-	Coronel Xavier Chaves	17	-
Berizal	8	-	Córrego Danta	15	-
Bertópolis	109	-	Córrego do Bom Jesus	58	3
Betim	7751	246	Córrego Fundo	55	1
Bias Fortes	19	1	Córrego Novo	23	4
Bicas	82	1	Couto de Magalhães de Minas	7	-
Biquinhas	28	-	Crisólita	46	1
Boa Esperança	416	20	Cristais	186	2
Bocaina de Minas	15	2	Cristália	49	-
Bocaiúva	472	7	Cristiano Ottoni	45	1
Bom Despacho	827	20	Cristina	41	1
Bom Jardim de Minas	15	-	Crucilândia	104	2
Bom Jesus da Penha	97	1	Cruzeiro da Fortaleza	7	-
Bom Jesus do Amparo	40	2	Cruzília	130	1
Bom Jesus do Galho	146	6	Cuparaque	75	2
Bom Repouso	107	5	Curral de Dentro	56	1
Bom Sucesso	59	1	Curvelo	1064	32
Bonfim	74	2	Datas	42	1
Bonfinópolis de Minas	162	6	Delfim Moreira	61	4
Bonito de Minas	6	-	Delfinópolis	27	1
Borda da Mata	387	18	Delta	479	5
Botelhos	126	1	Descoberto	86	-
Botumirim	6	-	Desterro de Entre Rios	46	1
Brás Pires	7	1	Desterro do Melo	9	-
Brasilândia de Minas	368	1	Diamantina	197	6
Brasília de Minas	215	5	Diogo de Vasconcelos	23	-
Braúnas	15	2	Dionísio	92	-
Brazópolis	275	3	Divinésia	45	2
Brumadinho	1279	15	Divino	133	6
Bueno Brandão	80	6	Divino das Laranjeiras	89	2
Buenópolis	90	2	Divinolândia de Minas	13	1
Bugre	68	1	Divinópolis	2236	75
Buritís	436	3	Divisa Alegre	36	1
Buritizero	333	7	Divisa Nova	65	2
Cabeceira Grande	46	2	Divisópolis	67	1
Cabo Verde	60	1	Dom Bosco	77	3
Cachoeira da Prata	74	2	Dom Cavati	63	7
Cachoeira de Minas	221	3	Dom Joaquim	140	-
Cachoeira de Pajeú	207	2	Dom Silvério	27	1
Cachoeira Dourada	19	-	Dom Viçoso	3	-
Caetanópolis	128	3	Dona Euzébia	49	1
Caeté	533	21	Dores de Campos	89	2
Caiana	16	2	Dores de Guanhães	48	1
Cajuri	65	-	Dores do Indaiá	230	3
Caldas	164	4	Dores do Turvo	9	2
Camacho	6	-	Doresópolis	53	1
Camanduia	665	11	Douradoquara	16	1
Cambuú	447	9	Dourandel	103	2
Cambuquira	55	3	Elói Mendes	231	4
Campanário	24	-	Engenheiro Caldas	118	7
Campanha	214	7	Engenheiro Navarro	34	-
Campestre	286	4	Entre Folhas	82	2
Campina Verde	155	7	Entre Rios de Minas	71	2
Campo Azul	30	-	Ervália	185	4
Campo Belo	1253	31	Esmeraldas	454	18
Campo do Meio	160	2	Espera Feliz	290	15
Campo Florido	233	-	Espinosa	245	12
Campos Altos	161	6	Espírito Santo do Dourado	75	4
Campos Gerais	228	7	Estiva	161	3
Cana Verde	92	2	Estrela Dalva	17	2
Canaã	3	-	Estrela do Indaiá	5	-
Canápolis	414	12	Estrela do Sul	72	-
Candeias	108	3	Eugenópolis	237	5
Cantagalo	21	-	Ewbank da Câmara	11	-
Caparaó	65	3	Extrema	3004	29
Capela Nova	13	1	Faria Lemos	27	-
Capelinha	250	4	Felício dos Santos	8	1
Capetinga	65	1	Felisburgo	68	3
Capim Branco	83	2	Felixlândia	109	3
Capinópolis	646	8	Fernandes Tourinho	24	4
Capitão Andrade	114	6	Ferros	121	1
Capitão Enéas	166	3	Fervedouro	116	1
Capitólio	91	4	Florestal	95	3
Caputira	89	1	Formiga	1062	14
Caraí	151	6	Formoso	92	2
Caranaíba	6	1	Fortaleza de Minas	19	-
Carandaí	149	3	Fortuna de Minas	19	2-
Carangola	707	30	Francisco Badaró	3	-
Caratinga	2101	75	Francisco Dumont	21	3
Carbonita	10	-			

*Casos confirmados de COVID-19 que não evoluíram para óbito.

Fonte: Painel COVID-19 MG/Sala de Situação/SubVS/SES/MG. Dados parciais, sujeitos a alterações. Atualizado em 25/11/2020.

BOLETIM EPIDEMIOLÓGICO

COVID-19: Doença causada pelo coronavírus – 19

25 de novembro de 2020 - 10:00



GOVERNO
DIFERENTE.
ESTADO
EFICIENTE.



6

DISTRIBUIÇÃO DE CASOS E ÓBITOS CONFIRMADOS DA COVID-19 SEGUNDO LOCAL DE RESIDÊNCIA, MINAS GERAIS, 2020

LOCAL DE RESIDÊNCIA	CASOS*	ÓBITOS	LOCAL DE RESIDÊNCIA	CASOS*	ÓBITOS
Francisco Sá	256	4	Luisburgo	77	5
Franciscópolis	15	-	Luislândia	13	1
Frei Gaspar	78	1	Luminárias	39	4
Frei Inocêncio	324	9	Luz	202	6
Frei Lagonegro	15	1	Machacalis	102	2
Fronteira	413	10	Machado	246	7
Fronteira dos Vales	16	1	Madre de Deus de Minas	50	1
Fruta de Leite	29	1	Malacacheta	261	3
Frutal	2089	63	Mamonas	10	-
Funilândia	28	1	Manga	198	5
Galiléia	134	8	Manhuaçu	2094	46
Gameleiras	46	1	Manhumirim	618	14
Glaucilândia	20	1	Mantena	804	15
Goiabeira	36	1	Mar de Espanha	79	8
Goianá	62	1	Maravilhas	57	1
Gonçalves	32	1	Maria da Fé	146	7
Gonzaga	46	5	Mariana	2521	24
Gouveia	112	3	Marilac	82	1
Governador Valadares	9439	326	Mário Campos	132	9
Grão Mogol	86	2	Maripá de Minas	39	-
Grupiara	5	-	Marliéria	43	2
Guanhães	316	3	Marmelópolis	4	-
Guapé	77	2	Martinho Campos	161	4
Guaraciaba	32	-	Martins Soares	63	5
Guaraciama	9	1	Mata Verde	196	3
Guaranésia	332	7	Materlândia	2	1
Guarani	30	-	Mateus Leme	423	13
Guarará	8	1	Mathias Lobato	90	1
Guarda-Mor	112	-	Matias Barbosa	219	8
Guaxupé	1043	19	Matias Cardoso	50	1
Guidoval	85	-	Matipó	400	7
Guimarânia	172	3	Mato Verde	107	3
Guiricema	166	3	Matozinhos	513	10
Curinhata	40	1	Matutina	84	4
Heliadora	64	1	Medeiros	24	1
Iapu	170	7	Medina	301	5
Ibertioga	1	-	Mendes Pimentel	72	3
Ibiá	284	5	Mercês	40	1
Ibiaí	47	-	Mesquita	74	1
Ibiracatu	25	-	Minas Novas	68	2
Ibiraci	115	8	Minduri	5	-
Ibirité	2694	72	Mirabela	154	4
Ibitiúra de Minas	106	-	Miradouro	181	2
Ibituruna	4	-	Mirai	261	3
Icarai de Minas	66	1	Miravânia	5	-
Igarapé	588	17	Moeda	108	-
Igaratinga	53	3	Moema	171	2
Iguatama	110	1	Monjolos	11	-
Ijaci	27	3	Monsenhor Paulo	27	-
Ilícinea	32	4	Montalvânia	203	3
Imbé de Minas	63	1	Monte Alegre de Minas	548	9
Inconfidentes	85	6	Monte Azul	313	6
Indaiabira	40	-	Monte Belo	23	6
Indianópolis	138	-	Monte Carmelo	542	12
Ingai	15	3	Monte Formoso	13	-
Inhapim	380	19	Monte Santo de Minas	167	7
Inhaúma	104	2	Monte Sião	359	8
Inimutaba	68	3	Montes Claros	12486	204
Ipaba	492	17	Montezuma	11	-
Ipanema	373	8	Morada Nova de Minas	37	-
Ipatinga	10907	249	Morro da Garça	16	2
Ipiacu	57	1	Morro do Pilar	8	-
Ipuiúna	178	4	Munhoz	87	5
Iraí de Minas	82	3	Muriaé	3762	76
Itabira	3640	25	Mutum	489	7
Itabirinha	125	5	Muzambinho	134	3
Itabirito	3139	19	Nacip Raydan	55	2
Itacambira	8	1	Nanuque	1355	46
Itacarambi	224	3	Naque	127	5
Itaguara	367	5	Natalândia	18	1
Itaipé	22	-	Natércia	49	1
Itajubá	1610	63	Nazareno	20	1
Itamarandiba	171	1	Nepomuceno	162	3
Itamarati de Minas	40	1	Ninheira	42	-
Itambacuri	149	4	Nova Belém	25	2
Itambé do Mato Dentro	4	2	Nova Era	222	4
Itamogi	98	4	Nova Lima	4696	46
Itamonte	394	8	Nova Módica	83	2
Itanhandu	322	9	Nova Ponte	382	12
Itanhomi	160	5	Nova Porteirinha	71	2
Itaobim	296	7	Nova Resende	190	1
Itapagipe	275	9	Nova Serrana	1284	51
Itapecerica	233	9	Nova União	38	-
Itapeva	592	15	Novo Cruzeiro	154	3
Itatiaiuçu	382	6	Novo Oriente de Minas	154	3
Itaú de Minas	336	5	Novorizonte	8	2
Itaúna	1710	29	Olaria	5	-
Itaverava	10	-	Olhos-D'água	10	-
Itinga	43	3	Olímpio Noronha	20	-
Itueta	534	1	Oliveira	402	9
Ituiutaba	3900	89	Oliveira Fortes	3	-
Itumirim	16	-	Onça de Pitangui	26	-
Iturama	1216	28	Oratórios	31	-
Itutinga	14	1	Orizânia	29	4
Jaboticatubas	376	10	Ouro Branco	646	5
Jacinto	251	3	Ouro Fino	287	6
Jacuí	187	7	Ouro Preto	989	35
Jacutinga	368	13	Ouro Verde de Minas	30	3
Jaguaraçu	85	5	Padre Carvalho	53	2
Jaíba	526	9	Padre Paraíso	389	3
Jampruca	45	1	Pai Pedro	20	1
Janaúba	1283	19	Paineiras	8	-
Januária	394	10	Pains	96	1
Japaraíba	59	-	Paiva	3	-
Japonvar	72	1	Palma	44	4
Jeceaba	32	2	Palmópolis	73	2
Jenipapo de Minas	4	-	Papagaios	229	1
Jequeri	22	2	Pará de Minas	881	19
Jequitaiá	65	4	Paracatu	2514	40
Jequitibá	39	1	Paraguaçu	182	5
Jequitinhonha	131	6	Paraisópolis	204	10
Jesuânia	64	6	Paraopeba	368	7
Joáima	215	4	Passa Quatro	215	10
Joanésia	78	2	Passa Tempo	99	2
João Monlevade	1756	16	Passabém	10	1
João Pinheiro	835	7	Passa-Vinte	9	-
Joaquim Felício	25	1	Passos	1420	28
Jordânia	185	3	Patis	42	-
José Gonçalves de Minas	5	-	Patos de Minas	3018	84
José Raydan	35	-	Patrocínio	2192	46
Josenópolis	105	-	Patrocínio do Muriaé	53	3
Juatuba	480	15	Paula Cândido	36	-
Juiz de Fora	8410	297	Paulistas	8	-
Juramento	28	-	Pavão	33	2
Juruáia	253	4	Peçanha	97	2
Juvenília	106	1	Pedra Azul	145	11
Ladainha	81	1	Pedra Bonita	83	2
Lagamar	105	1	Pedra do Anta	4	-
Lagoa da Prata	1031	22	Pedra do Indaiá	96	1
Lagoa dos Patos	21	-	Pedra Dourada	22	-
Lagoa Dourada	65	2	Pedralva	26	1
Lagoa Formosa	530	16	Pedras de Maria da Cruz	70	1
Lagoa Santa	30	1	Pedrinópolis	70	1
Lagoa Santa	852	12	Pedro Leopoldo	840	19
Lajinha	626	17	Pedro Teixeira	4	-
Lambari	245	5	Pequeri	45	1
Lamim	6	-	Pequi	26	1
Laranjal	35	4	Perdigão	180	6
Lassance	47	-	Perdizes	411	5
Lavras	538	32	Perdões	250	4
Leandro Ferreira	45	3	Periquito	140	11
Leme do Prado	2	-	Pescador	44	1
Leopoldina	966	34	Piau	18	2
Liberdade	5	-	Piedade de Caratinga	97	4
Lima Duarte	206	15	Piedade de Ponte Nova	37	3
Limeira do Oeste	263	1	Piedade do Rio Grande	28	2
Lontra	24	4	Piedade dos Gerais	73	3

*Casos confirmados de COVID-19 que não evoluíram para óbito.

Fonte: Painel COVID-19 MG/Sala de Situação/SubVS/SES/MG. Dados parciais, sujeitos a alterações. Atualizado em 25/11/2020.

BOLETIM EPIDEMIOLÓGICO

COVID-19: Doença causada pelo coronavírus – 19

25 de novembro de 2020 - 10:00



GOVERNO
DIFERENTE.
ESTADO
EFICIENTE.



6

DISTRIBUIÇÃO DE CASOS E ÓBITOS CONFIRMADOS DA COVID-19 SEGUNDO LOCAL DE RESIDÊNCIA, MINAS GERAIS, 2020

LOCAL DE RESIDÊNCIA	CASOS*	ÓBITOS	LOCAL DE RESIDÊNCIA	CASOS*	ÓBITOS
Pimenta	28	-	São Gonçalo do Rio Preto	3	-
Pingo-D'água	46	3	São Gonçalo do Sapucaí	131	4
Pintópolis	17	1	São Gotardo	1388	29
Piracema	61	1	São João Batista do Glória	142	6
Pirajuba	173	2	São João da Lagoa	27	-
Piranga	81	10	São João da Mata	30	1
Piranguçu	57	2	São João da Ponte	114	9
Piranguinho	148	4	São João das Missões	84	1
Pirapetinga	596	6	São João Del Rei	969	21
Pirapora	1522	19	São João do Manhuaçu	135	9
Piraúba	75	3	São João do Manteninha	150	1
Pitangui	299	7	São João do Oriente	168	8
Piumhi	506	11	São João do Pacuí	7	-
Planura	325	6	São João do Paraíso	150	1
Poço Fundo	165	2	São João Evangelista	95	2
Poços de Caldas	1794	50	São João Nepomuceno	317	8
Pocrane	73	3	São Joaquim de Bicas	445	30
Pompéu	396	2	São José da Barra	73	-
Ponte Nova	1132	26	São José da Lapa	441	10
Ponto Chique	42	-	São José da Safira	180	2
Ponto dos Volantes	94	3	São José da Varginha	24	-
Porteirinha	598	17	São José do Alegre	19	-
Porto Firme	125	7	São José do Divino	59	1
Poté	154	5	São José do Goiabal	39	-
Pouso Alegre	3405	76	São José do Jacuri	92	1
Pouso Alto	103	2	São José do Mantimento	118	2
Prados	25	2	São Lourenço	783	12
Prata	683	25	São Miguel do Anta	51	1
Pratápolis	121	6	São Pedro da União	26	-
Pratinha	45	1	São Pedro do Suaçuí	70	1
Presidente Bernardes	6	1	São Pedro dos Ferros	48	2
Presidente Juscelino	42	1	São Romão	35	2
Presidente Kubitschek	17	1	São Roque de Minas	29	-
Presidente Olegário	173	7	São Sebastião da Bela Vista	81	3
Prudente de Moraes	91	2	São Sebastião da Vargem Alegre	23	-
Quartel Geral	15	-	São Sebastião do Anta	29	3
Queluzito	9	2	São Sebastião do Maranhão	26	-
Raposos	449	6	São Sebastião do Oeste	112	2
Raul Soares	92	3	São Sebastião do Paraíso	1052	36
Recreio	89	4	São Sebastião do Rio Preto	27	2
Reduto	160	1	São Sebastião do Rio Verde	3	-
Resende Costa	75	-	São Thomé das Letras	2	-
Resplendor	594	8	São Tiago	23	4
Ressaquinha	7	-	São Tomás de Aquino	66	4
Riachinho	119	2	São Vicente de Minas	27	-
Riacho dos Machados	57	1	Sapucaí-Mirim	44	1
Ribeirão das Neves	4306	162	Sardoá	56	1
Ribeirão Vermelho	18	-	Sarzedo	470	11
Rio Acima	287	4	Sem-Peixe	10	1
Rio Casca	171	4	Senador Amaral	84	3
Rio do Prado	35	1	Senador Cortes	16	-
Rio Doce	10	-	Senador Firmino	33	2
Rio Espera	22	2	Senador José Bento	30	2
Rio Manso	83	3	Senador Modestino Gonçalves	2	1
Rio Novo	66	4	Senhora de Oliveira	7	-
Rio Paranaíba	643	9	Senhora do Porto	18	-
Rio Pardo de Minas	228	2	Senhora dos Remédios	43	-
Rio Piracicaba	390	2	Sericita	16	-
Rio Pomba	100	2	Seritinga	3	-
Rio Preto	25	-	Serra Azul de Minas	1	-
Rio Vermelho	5	-	Serra da Saudade	7	-
Ritápolis	12	-	Serra do Salitre	206	5
Rochedo de Minas	46	1	Serra dos Aimorés	247	7
Rodeiro	201	1	Serrania	47	1
Romaria	51	1	Serranópolis de Minas	17	-
Rosário da Limeira	44	-	Serranos	8	-
Rubelita	7	1	Serro	153	3
Rubim	40	1	Sete Lagoas	3564	61
Sabará	1561	66	Setubinha	45	2
Sabinópolis	26	-	Silveirânia	8	-
Sacramento	908	20	Silvianópolis	34	5
Salinas	702	14	Simão Pereira	15	-
Salto da Divisa	60	1	Simonésia	207	6
Santa Bárbara	677	9	Sobralia	61	6
Santa Bárbara do Leste	107	8	Soledade de Minas	24	-
Santa Bárbara do Monte Verde	10	-	Tabuleiro	22	1
Santa Bárbara do Tugúrio	6	-	Taiobeiras	347	7
Santa Cruz de Minas	69	4	Taparuba	64	2
Santa Cruz de Salinas	19	2	Tapira	70	1
Santa Cruz do Escalvado	38	1	Tapiraí	33	-
Santa Efigênia de Minas	42	3	Taquaraçu de Minas	52	4
Santa Fé de Minas	58	-	Tarumirim	89	8
Santa Helena de Minas	64	2	Teixeiras	42	1
Santa Juliana	496	19	Teófilo Otoni	3199	109
Santa Luzia	2466	105	Timóteo	2766	89
Santa Margarida	290	5	Tiradentes	38	1
Santa Maria de Itabira	95	3	Tiros	63	2
Santa Maria do Salto	12	-	Tocantins	265	6
Santa Maria do Suaçuí	223	6	Tocos do Moji	21	1
Santa Rita de Caldas	217	7	Toledo	110	5
Santa Rita de Ibitipoca	1	-	Tombos	280	2
Santa Rita de Jacutinga	22	1	Três Corações	993	33
Santa Rita de Minas	228	4	Três Marias	319	12
Santa Rita do Itueto	320	2	Três Pontas	877	17
Santa Rita do Sapucaí	499	19	Tumiritinga	66	2
Santa Rosa da Serra	15	-	Tupaciguara	693	16
Santa Vitória	426	3	Turmalina	87	1
Santana da Vargem	54	2	Turvolândia	17	1
Santana de Cataguases	56	-	Ubá	2455	69
Santana de Pirapama	52	2	Ubaí	49	1
Santana do Deserto	67	1	Ubaporanga	324	6
Santana do Garambéu	5	-	Uberaba	8377	226
Santana do Jacaré	17	4	Uberlândia	37031	706
Santana do Manhuaçu	126	1	Umburatiba	17	-
Santana do Paraíso	2487	31	Unaí	2959	58
Santana do Riacho	31	-	União de Minas	113	2
Santana dos Montes	8	-	Uruana de Minas	20	-
Santo Antônio do Amparo	122	3	Urucânia	182	1
Santo Antônio do Aventureiro	19	3	Uruçuia	58	3
Santo Antônio do Gramma	15	1	Vargem Alegre	129	4
Santo Antônio do Itambé	26	-	Vargem Bonita	22	1
Santo Antônio do Jacinto	427	10	Vargem Grande do Rio Pardo	26	-
Santo Antônio do Monte	485	11	Varginha	1498	44
Santo Antônio do Retiro	84	1	Varjão de Minas	84	1
Santo Antônio do Rio Abaixo	16	-	Várzea da Palma	593	9
Santo Hipólito	32	-	Varzelândia	112	4
Santos Dumont	340	11	Vazante	786	5
São Bento Abade	4	-	Verdelândia	41	-
São Brás do Suaçuí	34	-	Veredinha	1	-
São Domingos das Dores	39	3	Veríssimo	48	1
São Domingos do Prata	95	4	Vermelho Novo	51	1
São Félix de Minas	51	-	Vespasiano	1346	42
São Francisco	402	16	Viçosa	690	4
São Francisco de Paula	59	-	Vieiras	23	1
São Francisco de Sales	148	4	Virgem da Lapa	47	1
São Francisco do Glória	35	1	Virgínia	39	1
São Geraldo	87	5	Virginópolis	39	-
São Geraldo da Piedade	72	6	Virgolândia	33	1
São Geraldo do Baixio	18	4	Visconde do Rio Branco	897	21
São Gonçalo do Abaeté	34	1	Volta Grande	28	1
São Gonçalo do Pará	88	2	Wenceslau Braz	47	-
São Gonçalo do Rio Abaixo	343	5	Outros Estado/país	2752	84

CASOS*

ÓBITOS

TOTAL DE MUNICÍPIOS COM CASOS CONFIRMADOS

TOTAL DE CASOS CONFIRMADOS



393.684



9.858



852



403.542

*Casos confirmados de COVID-19 que não evoluíram para óbito.

Fonte: Painel COVID-19 MG/Sala de Situação/SubVS/SES/MG. Dados parciais, sujeitos a alterações. Atualizado em 25/11/2020.

Para ver mais informações sobre os casos confirmados de COVID-19 em Minas Gerais, por município, acesse o [PAINEL DE MONITORAMENTO DE CASOS em coronavirus.saude.mg.gov.br](https://painel.covid19.saude.mg.gov.br)

